



PL

Oprawa FOSTER jest reflektorem o wąskich kątach rozsyłu światła i dużej mocy. Wyróżnia się solidną konstrukcją i niewielkimi rozmiarami. Znajduje szerokie zastosowanie w przemyśle, gdzie konieczne jest oświetlenie niewielkiej powierzchni z dużej wysokości, np. do oświetlania wąskich alejek magazynowych, ale także w wysokich pomieszczeniach użyteczności publicznej. Oprawa FOSTER występuje w dwóch wariantach montażu: zwieszana oraz mocowana na uchwycie bocznym.

EN

FOSTER lighting fixture is a reflector with a narrow beam angle and high power. It is distinguished by its robust structure and compact size. It is widely used in industry, where it is necessary to illuminate a small area from a large height, e.g. to illuminate narrow warehouse aisle, but also in tall public utility buildings. The FOSTER fixture is available in two installation variants: suspended and mounted on a side bracket.

DE

Die Leuchte FOSTER ist ein Reflektor mit engen Abstrahlwinkeln und großer Lichtleistung. Sie zeichnet sich durch solide Konstruktion und geringe Größe aus. Die Leuchte findet eine breite Anwendung in der Industrie, wo kleine Flächen aus großer Höhe beleuchtet werden müssen, z.B. zur Beleuchtung von engen Lagergängen, aber auch in hohen öffentlichen Gebäuden. Die Leuchte FOSTER ist in zwei Montagevarianten erhältlich: abgehängt und mit Seitenhalterung.

OPCJE DO WYBORU / OPTIONS / OPTIONSWAHL MÖGLICH:



DS



4000 K 5700K
inna/different/andere**



20° 30°
40° 50°



szary/grey/grau RAL7035
czarny/black/schwarz*
kolor/color/farbe**

DS - dyfuzyjna szyba hartowana/ diffusive tempered glass / Scheibe aus diffusem gehärtetem Glas

*czarny - Do wyczerpania zapasów / for storage / zur Lagerung

**Opcje dostępne na zamówienie po konsultacji z działem handlowym. / Options available on request, following consultation with the sales department. / Andere Optionen auf Bestellung nach der Beratung mit der Handelsabteilung erhältlich.

PL

PARAMETRY TECHNICZNE

Sposób montażu: zwieszany lub boczny
Obudowa: blacha stalowa malowana proszkowo
Napięcie zasilania: 220-240 V / 50 Hz
Współczynnik mocy (PF): 0,99
Klasa ochronności: I
Wskaźnik oddawania barw CRI(Ra): 85
Stopień ochrony: IK07
Stopień szczelności: IP65
Stopień szczelności przyłącza: IP20 /IP68
Temperatura pracy: od -25°C do +45°C
Wilgotność otoczenia: 20-80%
Trwałość (L70B10): 100 000 h

ZASTOSOWANIE: obiekty użyteczności publicznej, magazyny, hale przemysłowe

EN

TECHNICAL PARAMETERS

Mounting: suspended or side mounting
Body: sheet steel powder-coated
Power Supply: 220-240 V / 50 Hz
Power factor (PF): 0,99
Protection class: I
Color rendering index Ra: CRI(Ra): 85
Protection marking: IK07
Protection marking: IP65
Protection marking of connection: IP20 /IP68
Ambient temperature: from -25°C to +45°C
Ambient humidity: 20-80%
Lifetime (L70B10): 100 000 h

APPLICATION: public utility buildings, warehouses, industrial halls

DE

TECHNISCHE DATEN

Montageart: Pendelleuchten oder Seitenmontage
Gehäuse: pulverlackiert Stahlblech
Speisespannung: 220-240 V / 50 Hz
Leistungsfaktor (PF): 0,99
Schutzklasse: I
Farbwiedergabe Faktor CRI(Ra): 85
Schutzklasse: IK07
Schutzklasse: IP65
Schutzklasse Anschluss: IP20 /IP68
Umgebungstemperatur: von -25°C bis +45°C
Umgebungsluftfeuchtigkeit: 20-80%
Lebensdauer (L70B10): 100 000 h

EINSATZBEREICH: öffentliche Gebäude, Lagerräume, Industriehallen

Deklarowana trwałość dotyczy opraw pracujących w temperaturze otoczenia +25°C przy zapewnionych optymalnych warunkach wentylacji. / The declared lifetime applies to fixtures operating at an ambient temperature of +25°C with ensured optimal ventilation conditions. / Die erklärte Lebensdauer bezieht sich auf Leuchten, die bei einer Raumtemperatur von +25°C und optimalen Lüftungsbedingungen arbeiten

PRODUKTY / PRODUCTS / PRODUKTE:



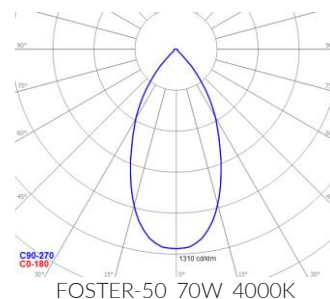
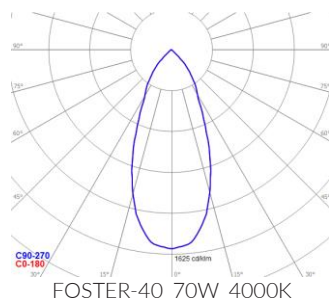
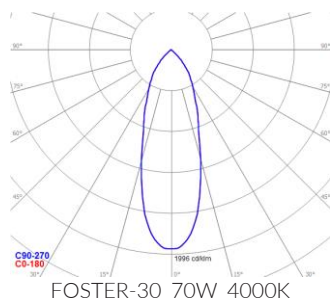
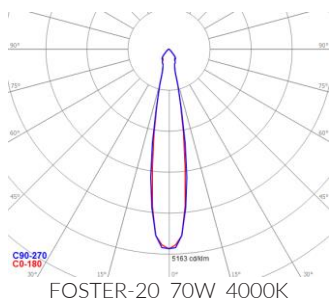
EAN	CODE	[W]	[K]	[°]	[lm]	[lm/W]	
Typ: DALI / Type: DALI / Art: DALI							
5902194060820	036305D840-DS7S-0009	70	4000	DS	20	7100	DALI
5902194060837	036305D840-DS7S-0010	70	4000	DS	30	7100	DALI
5902194060844	036305D840-DS7S-0011	70	4000	DS	40	7100	DALI
5902194060851	036305D840-DS7S-0012	70	4000	DS	50	7100	DALI
5902194060868	036305D857-DS7S-0009	70	5700	DS	20	7100	DALI
5902194060875	036305D857-DS7S-0010	70	5700	DS	30	7100	DALI
5902194060882	036305D857-DS7S-0011	70	5700	DS	40	7100	DALI
5902194060899	036305D857-DS7S-0012	70	5700	DS	50	7100	DALI

Całkowity strumień świetlny oprawy zmierzony za kloszem przy temp. otoczenia +25°C. Tolerancja strumienia świetlnego +/- 10%. Pomiary fotometryczne zostały wykonane zgodnie z wymaganiami normy PN-EN13032. / The total luminous flux of the luminaire measured diffuser +25°C. Luminous flux tolerance +/- 10%. Photometric measurement were examined in accordance with the PN-EN13032 system. / Gesamtlichtstrom der Leuchte, gemessen hinter der Abdeckung +25°C. Lichtstrom-Toleranz +/- 10%. Photometrische Messungen wurden nach PN-EN13032 Norm geprüft.

ELEMENTY DODATKOWE / ADDITIONAL ELEMENTS / PRODUKTE:

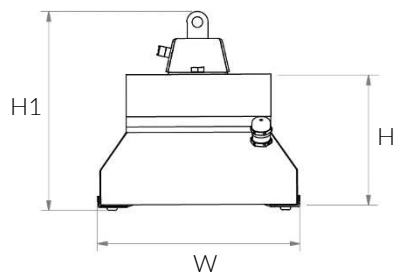
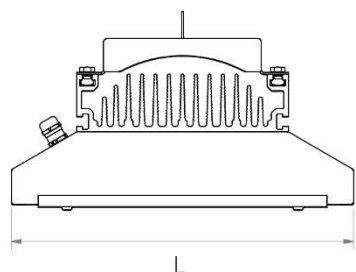
EAN	CODE	PL	EN	DE
5902194038539	UCHWYT-B-FOSTER-II	Uchwyt boczny	Side handle	Seitengriff
5902194056403	UG0-SPACE	Uchwyt górny	upper handle	oberer Griff
5902194056281	UG1-SPACE	Uchwyt górny	upper handle	oberer Griff
5902194056298	UG2-SPACE	Uchwyt górny	upper handle	oberer Griff
5902194056304	UG3-SPACE	Uchwyt górny	upper handle	oberer Griff
5902194056311	E05-969	Złącze IP68	Connector IP68	Verbinder IP68
5902194056175	E05-975	Złącze IP68 DALI	Connector IP68 DALI	Verbinder IP68 DALI

FOTOMETRIA / PHOTOMETRY / PHOTOMETRIE:

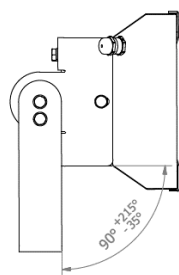
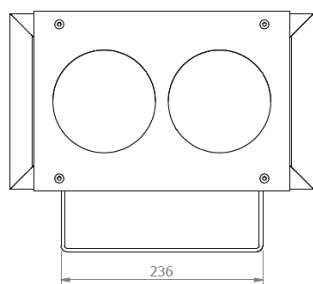


WYMIARY / DIMENSIONS / MASSE:

NAME	L [mm]	W [mm]	H [mm]	H1 [mm]	[kg]
FOSTER	355	210	140	206	5,1
UCHWYT-B-FOSTER-II					1,8





FOSTER-II + UCHWYT-B-FOSTER-II



W związku z ciągłym rozwojem produktów zastrzegamy sobie prawo do wprowadzania zmian konstrukcyjnych w oprawkach oraz aktualizowania parametrów.
 Due to continuous product development, we reserve the right to introduce structural changes in the fixtures and to update their parameters.
 Aufgrund der ständigen Produktentwicklung behalten wir uns das Recht vor, technische Änderungen und Aktualisierung von Parametern an Leuchten vorzunehmen.

Data aktualizacji / Revision Date / Datum der letzten Aktualisierung: 17.12.2019

LEGENDA / LEGEND / LEGENDE:

	Deklaracja zgodności Declaration of conformity EG-Konformitätserklärung		Klasa ochronności I Protection class I Schutzklasse I		Napięcie zasilania Power supply Speisespannung
	Źródło światła LED LED source LED Quelle		Klasa efektywności energetycznej Energy efficiency class Energieeffizienzklasse		Dyrektywa RoHS The RoHS Directive RoHS Richtlinie
	Wymiary montażowe Mounting dimensions Montagemaße		Stopień szczelności IP IP protection marking Schutzklasse IP		Atest higieniczny PZH Hygiene certificate of the NIH Attest von Polnischer Hygieneanstalt
	Kod produktu Code Artikelnummer		Rodzaj klosza Cover Abdeckung		Moc oprawy Luminaire power Leistung der Leuchte
	Kąt rozsyłu światłości Light distribution angle Winkel der Lichtverteilung		Wymiary Dimensions Masse		Temperatura barwowa Color temperature Farbtemperatur
	Strumień świetlny Luminous flux Lichtstrom		Skuteczność świetlna Luminous efficiency Lichtausbeute der Leuchte		System sterowania DALI DALI control system Steuersystem DALI
	Kolor oprawy Luminaire color Leuchte Farbe		Waga Weight Gewicht		Nazwa produktu Product name Produktname