



PL

Oprawa FOSTER jest reflektorem o wąskich kątach rozsyłu światła i dużej mocy. Wyróżnia się solidną konstrukcją i niewielkimi rozmiarami. Znajduje szerokie zastosowanie w przemyśle, gdzie konieczne jest oświetlenie niewielkiej powierzchni z dużej wysokości, np. do oświetlania wąskich alejek magazynowych, ale także w wysokich pomieszczeniach użyteczności publicznej. Oprawa FOSTER występuje w dwóch wariantach montażu: zwieszana oraz mocowana na uchwycie bocznym.

EN

FOSTER lighting fixture is a reflector with a narrow beam angle and high power. It is distinguished by its robust structure and compact size. It is widely used in industry, where it is necessary to illuminate a small area from a large height, e.g. to illuminate narrow warehouse aisle, but also in tall public utility buildings. The FOSTER fixture is available in two installation variants: suspended and mounted on a side bracket.

DE

Die Leuchte FOSTER ist ein Reflektor mit engen Abstrahlwinkeln und großer Lichtleistung. Sie zeichnet sich durch solide Konstruktion und geringe Größe aus. Die Leuchte findet eine breite Anwendung in der Industrie, wo kleine Flächen aus großer Höhe beleuchtet werden müssen, z.B. zur Beleuchtung von engen Lagergängen, aber auch in hohen öffentlichen Gebäuden. Die Leuchte FOSTER ist in zwei Montagevarianten erhältlich: abgehängt und mit Seitenhalterung.

OPCJE DO WYBORU / OPTIONS / OPTIONSWAHL MÖGLICH:



DS



4000 K 5700K
inna/different/andere**



20° 30°
40° 50°



szary/grey/grau RAL7035
czarny/black/schwarz*
kolor/color/farbe**

DS - dyfuzyjna szyba hartowana/ diffusive tempered glass / Scheibe aus diffussem gehärtetem Glas

*czarny - Do wyczerpania zapasów / for storage / zur Lagerung

**Opcje dostępne na zamówienie po konsultacji z działem handlowym. / Options available on request, following consultation with the sales department. / Andere Optionen auf Bestellung nach der Beratung mit der Handelsabteilung erhältlich.

PL

PARAMETRY TECHNICZNE

Sposób montażu: zwieszany lub boczny
Obudowa: blacha stalowa malowana proszkowo
Napięcie zasilania: 220-240 V / 50 Hz
Współczynnik mocy (PF): 0,99
Klasa ochronności: I
Wskaźnik oddawania barw CRI(Ra): 85
Stopień ochrony: IK07
Stopień szczelności: IP65
Stopień szczelności przyłącza: IP20 /IP68
Temperatura pracy: od -25°C do +45°C
Wilgotność otoczenia: 20-80%
Trwałość (L70B50): 100 000 h

ZASTOSOWANIE: obiekty użyteczności publicznej, magazyny, hale przemysłowe

EN

TECHNICAL PARAMETERS

Mounting: suspended or side mounting
Body: sheet steel powder-coated
Power Supply: 220-240 V / 50 Hz
Power factor (PF): 0,99
Protection class: I
Color rendering index Ra: CRI(Ra): 85
Protection marking: IK07
Protection marking: IP65
Protection marking of connection: IP20 /IP68
Ambient temperature: from -25°C to +45°C
Ambient humidity: 20-80%
Lifetime (L70B50): 100 000 h

APPLICATION: public utility buildings, warehouses, industrial halls

DE

TECHNISCHE DATEN

Montageart: Pendelleuchten oder Seitenmontage
Gehäuse: pulverlackiert Stahlblech
Speisespannung: 220-240 V / 50 Hz
Leistungsfaktor (PF): 0,99
Schutzklasse: I
Farbwiedergabe Faktor CRI(Ra): 85
Schutzklasse: IK07
Schutzklasse: IP65
Schutzklasse Anschluss: IP20 /IP68
Umgebungstemperatur: von -25°C bis +45°C
Umgebungsluftfeuchtigkeit: 20-80%
Lebensdauer (L70B50): 100 000 h

EINSATZBEREICH: öffentliche Gebäude, Lagerräume, Industriehallen

Deklarowana trwałość dotyczy opraw pracujących w temperaturze otoczenia 25°C przy zapewnionych optymalnych warunkach wentylacji. / The declared lifetime applies to fixtures operating at an ambient temperature of 25°C with ensured optimal ventilation conditions. / Die erklärte Lebensdauer bezieht sich auf Leuchten, die bei einer Raumtemperatur von 25°C und optimalen Lüftungsbedingungen arbeiten.

PRODUKTY / PRODUCTS / PRODUKTE:



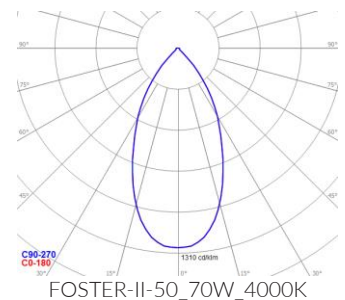
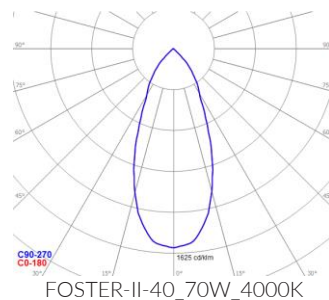
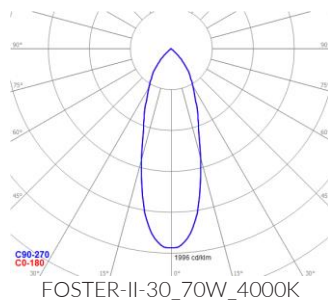
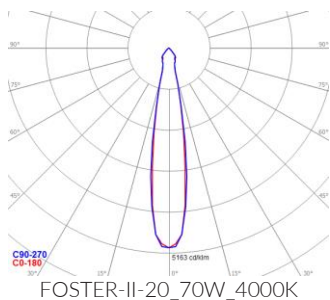
EAN	CODE	-	[W]	[K]		[°]	[lm]	[lm/W]	
Typ: ON-OFF / Type: ON-OFF / Art: ON-OFF									
---	---	FOSTER-II	70	4000	DS	20	7100	101	-
5902194032636	0363030840-DS11-0004	FOSTER-II	70	4000	DS	30	7100	101	-
---	---	FOSTER-II	70	4000	DS	40	7100	101	-
5902194032643	0363030840-DS11-0006	FOSTER-II	70	4000	DS	50	7100	101	-
---	---	FOSTER-II	70	5700	DS	20	7100	101	-
5902194032650	0363030857-DS11-0004	FOSTER-II	70	5700	DS	30	7100	101	-
---	---	FOSTER-II	70	5700	DS	40	7100	101	-
5902194032667	0363030857-DS11-0006	FOSTER-II	70	5700	DS	50	7100	101	-
Typ: DALI / Type: DALI / Art: DALI									
---	---	FOSTER-II	70	4000	DS	20	7100	101	DALI
5902194032674	036303D840-DS11-0004	FOSTER-II	70	4000	DS	30	7100	101	DALI
---	---	FOSTER-II	70	4000	DS	40	7100	101	DALI
5902194032681	036303D840-DS11-0006	FOSTER-II	70	4000	DS	50	7100	101	DALI
---	---	FOSTER-II	70	5700	DS	20	7100	101	DALI
5902194032698	036303D857-DS11-0004	FOSTER-II	70	5700	DS	30	7100	101	DALI
---	---	FOSTER-II	70	5700	DS	40	7100	101	DALI
5902194032704	036303D857-DS11-0006	FOSTER-II	70	5700	DS	50	7100	101	DALI

Całkowity strumień świetlny oprawy zmierzony za kloszem przy temp. otoczenia 25°C. Tolerancja strumienia świetlnego +/- 10%. Pomiar fotometryczny został wykonany zgodnie z wymaganiami normy PN-EN13032. / The total luminous flux of the luminaire measured diffuser 25°C. Luminous flux tolerance +/- 10%. Photometric measurement were examined in accordance with the PN-EN13032 system. / Gesamtlichtstrom der Leuchte, gemessen hinter der Abdeckung 25°C. Lichtstrom-Toleranz +/- 10%. Photometrische Messungen wurden nach PN-EN13032 Norm geprüft.

ELEMENTY DODATKOWE / ADDITIONAL ELEMENTS / PRODUKTE:

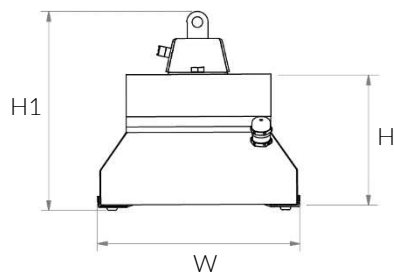
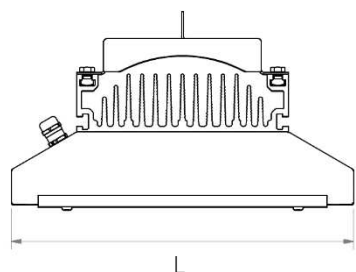
5902194038539	7773090000-0011-0002	UCHWYT-B-FOSTER-II	Uchwyt boczny	Side handle	Seitengriff
-	-	UG1-SPACE	Uchwyt górny	upper handle	oberer Griff
-	-	UG2-SPACE	Uchwyt górny	upper handle	oberer Griff
-	-	UG3-SPACE	Uchwyt górny	upper handle	oberer Griff
-	-	E05-969	Złącze IP68	Connector IP68	Verbinder IP68
-	-	E05-975	Złącze IP68 DALI	Connector IP68 DALI	Verbinder IP68 DALI

FOTOMETRIA / PHOTOMETRY / PHOTOMETRIE:

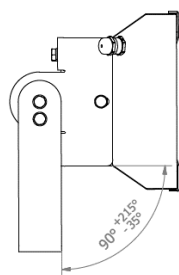
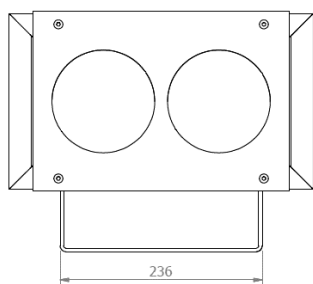


WYMIARY / DIMENSIONS / MASSE:

CODE	L [mm]	W [mm]	H [mm]	H1 [mm]	[kg]
FOSTER-II	355	210	140	206	5,1
UCHWYT-B-FOSTER-II					1,8



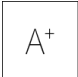
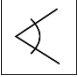
FOSTER-II + UCHWYT-B-FOSTER-II



W związku z ciągłym rozwojem produktów zastrzegamy sobie prawo do wprowadzania zmian konstrukcyjnych w oprawkach oraz aktualizowania parametrów.
 Due to continuous product development, we reserve the right to introduce structural changes in the fixtures and to update their parameters.
 Aufgrund der ständigen Produktentwicklung behalten wir uns das Recht vor, technische Änderungen und Aktualisierung von Parametern an Leuchten vorzunehmen.

Data aktualizacji / Revision Date / Datum der letzten Aktualisierung: 29.05.2018

LEGENDA / LEGENDA / LEGENDA:

	Deklaracja zgodności Declaration of conformity EG-Konformitätserklärung		Klasa ochronności I Protection class I Schutzklasse I		Napięcie zasilania Power supply Speisespannung
	Źródło światła LED LED source LED Quelle		Klasa efektywności energetycznej Energy efficiency class Energieeffizienzklasse		Dyrektywa RoHS The RoHS Directive RoHS Richtlinie
	Wymiary montażowe Mounting dimensions Montagemaße		Stopień szczelności IP IP protection marking Schutzklasse IP		Atest higieniczny PZH Hygiene certificate of the NIH Attest von Polnischer Hygieneanstalt
	Kod produktu Code Artikelnummer		Rodzaj klosza Cover Abdeckung		Moc oprawy Luminaire power Leistung der Leuchte
	Kąt rozsyłu światłości Light distribution angle Winkel der Lichtverteilung		Wymiary Dimensions Masse		Temperatura barwowa Color temperature Farbtemperatur
	Strumień świetlny Luminous flux Lichtstrom		Skuteczność świetlna Luminous efficiency Lichtausbeute der Leuchte		System sterowania DALI DALI control system Steuersystem DALI
	Kolor oprawy Luminaire color Leuchte Farbe		Waga Weight Gewicht		